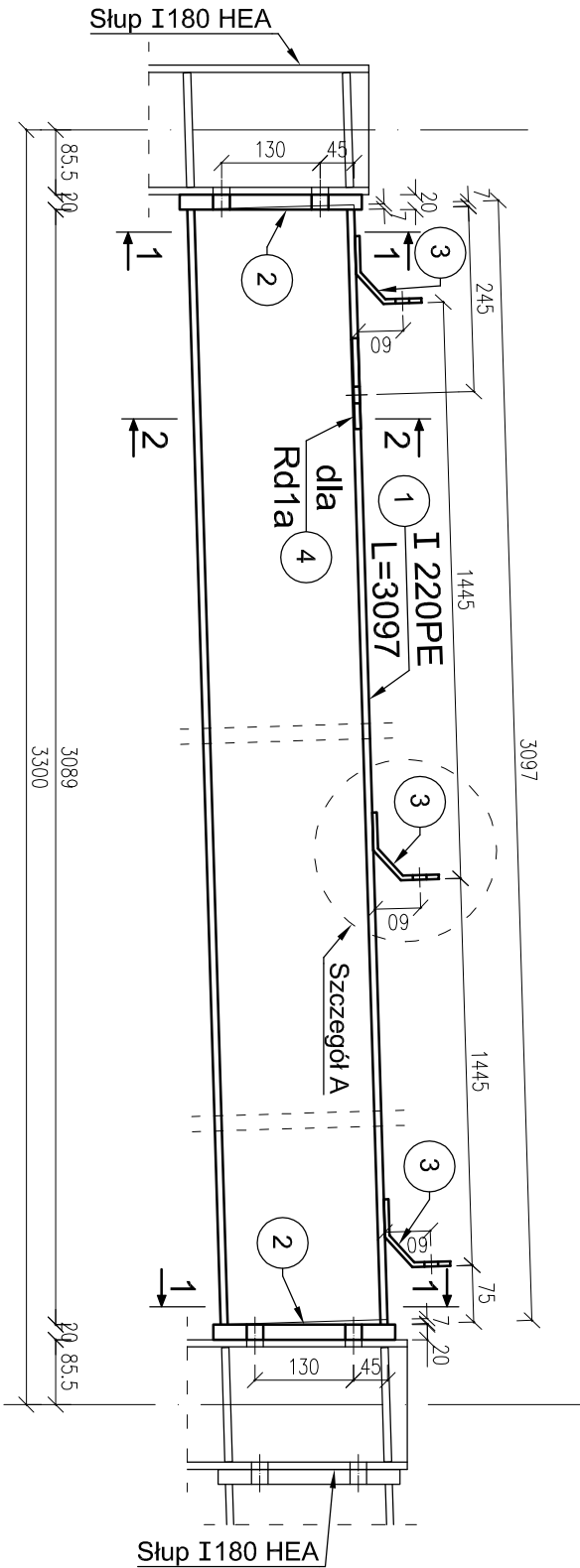


RYGIEL DACHOWY Rd1a - szt.2

Rd1a.1 /zw. odb. Rd1a/ - szt.2 Rd1b - szt.2

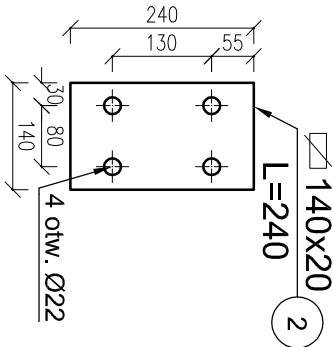
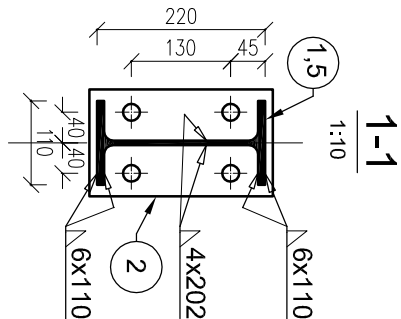
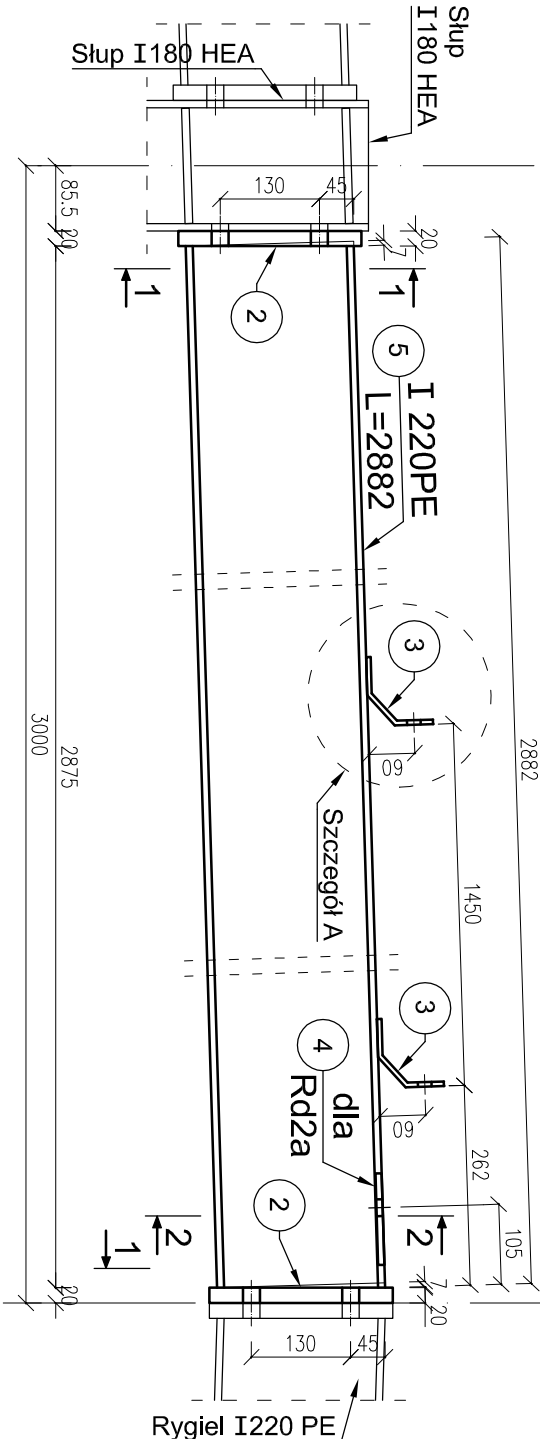
skala 1:10



RYGIEL DACHOWY Rd2a - szt.2

Rd2a.1 /zw. odb. Rd2a/ - szt.2 Rd2b - szt.2

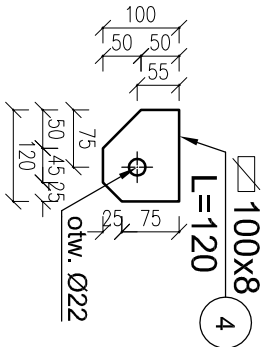
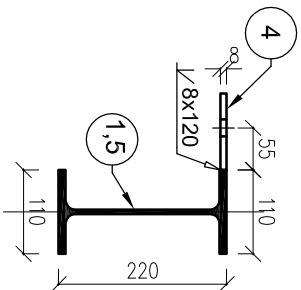
skala 1:10



2-2

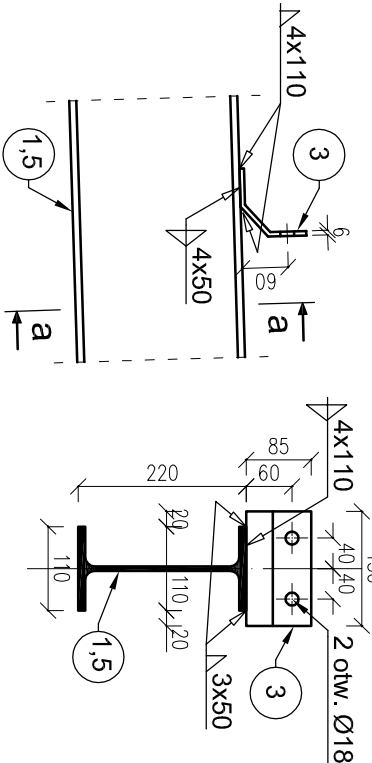
dla Rd1a, Rd2a

1:10



Szczegół A

skala 1:10

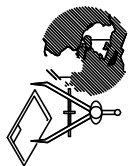


- UWAGA!
1. STAL S235
 2. ELEKTRODY ER 3.46
 3. Wymiary: milimetry
 4. Zabezpieczenie antykor. wg opisu technicznego.

GLOBAL **Albert Dragan**

ul. Ponikwoda 28, 20-135 Lublin, ☎ +48 516-126-333
✉ instalatorzy@tlen.pl, www.globalprojekt.pl

PRZEBUDOWA, NADBUDOWA I REMONT
BUDYNKU PROKURATURY
W LUBLINIE PRZY UL. OKOPOWEJ 2A



RSJUNEK	RYGIEL DACHOWY Rd1, Rd2	SKALA	NR RS
		1:10	K-33
FUNKCJA	SPECJALNOŚĆ, IMIĘ I NAZWISKO	NR UPRAWNIENI	DATA
PROJEKTOWAŁ	mgr inż. Tadeusz Lato	upr. nr 240/Lb/87 spec. konstr. bud.	12.2021
OPRACOWAŁ	mgr inż. Tomasz Jurek	upr. nr 1569/Lb/91 spec. konstr. bud.	12.2021
SPRAWDZIŁ	mgr inż. Hanna Lato		
OPRACOWANIE CHRONIONE USTAWĄ O PRAWIE AUTORSKIM I PRAWACH POKREWNYCH (DZ.U. NR 24/94 POZ. 83 Z DNIA 4 LUTEGO 1994R.) Z PÓŹNIEJSZYMI ZMIANAMI			